



قوسٲ بڭسائٲ اٲي ڪر لڃائٲ  
E-GOVERNMENT NATIONAL CENTRE  
MINISTRY OF TRANSPORT AND INFOCOMMUNICATIONS  
BRUNEI DARUSSALAM

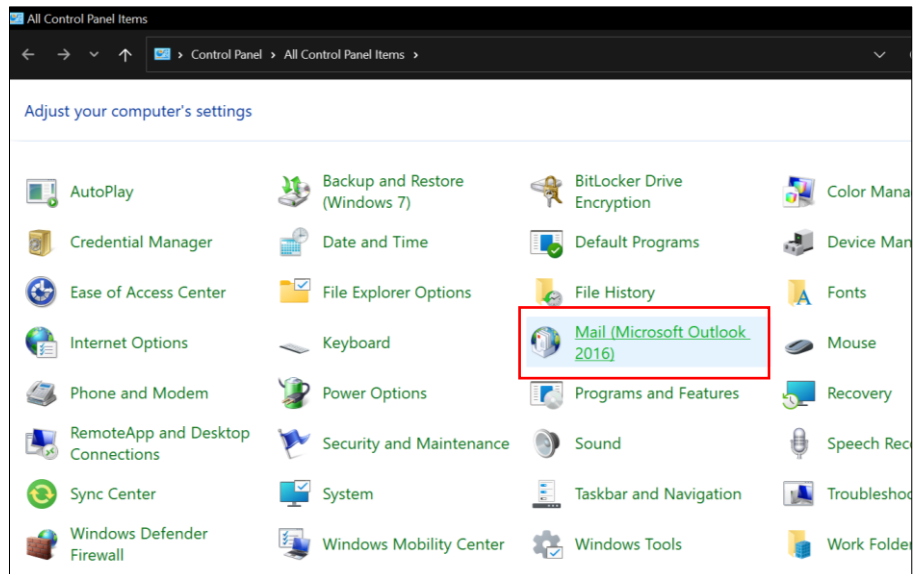
# Membuat Profil Baru

## Microsoft Outlook

(New Environment)

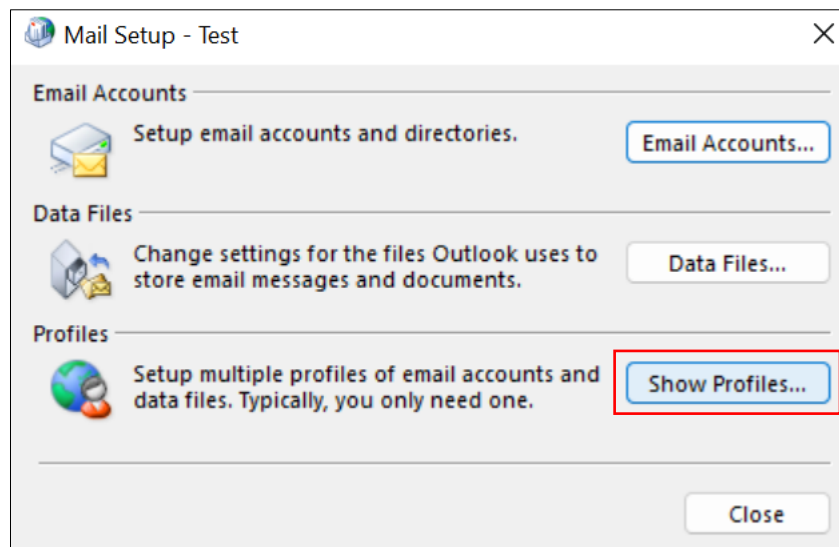
## Membuat profil baru di Microsoft Outlook

1. Klik **Control Panel**, pilih **Mail (Microsoft Outlook 2016)** (rujuk Rajah 1).



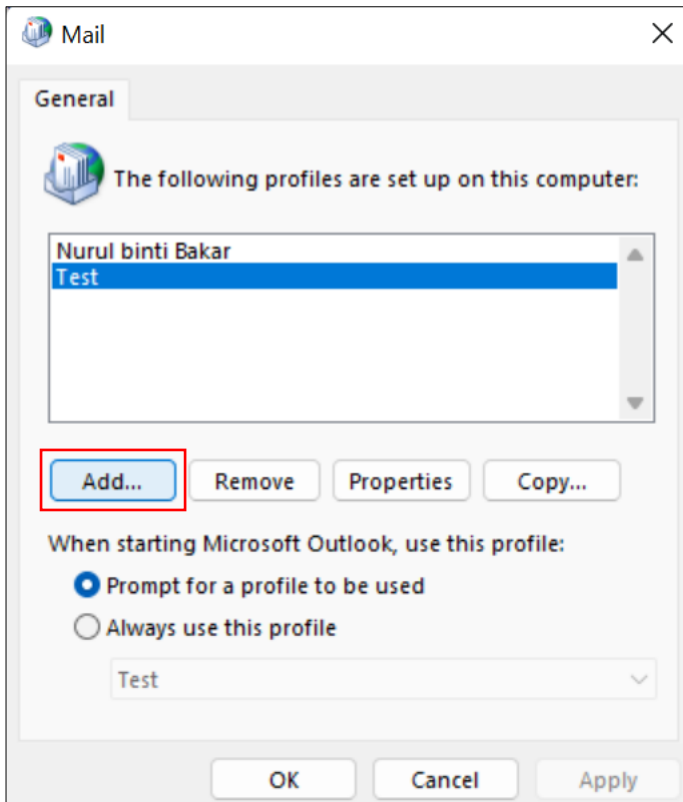
Rajah 1: Control Panel

2. Pilih **Show Profiles** (rujuk Rajah 2).

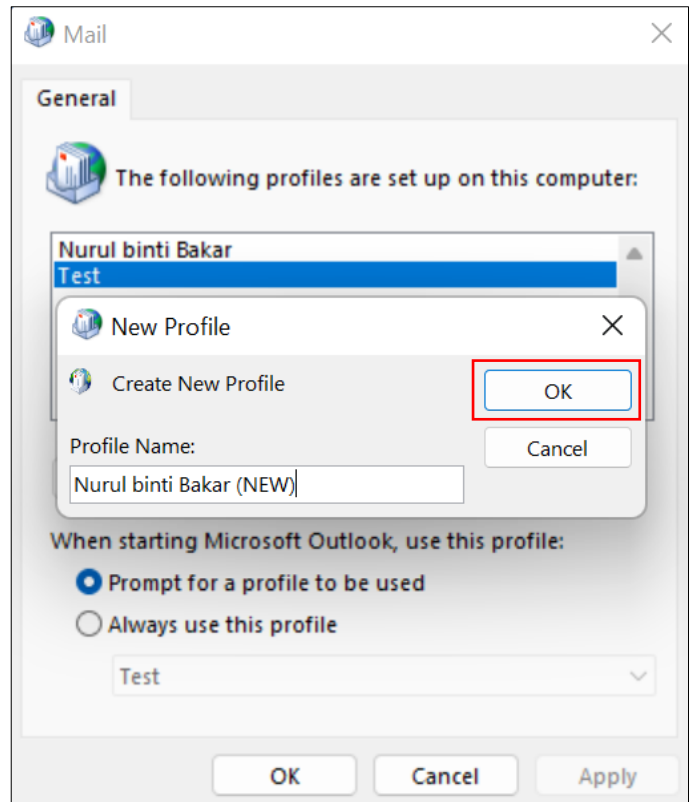


Rajah 2: Show Profiles

3. Pada **Mail window**, Pilih **Add** untuk menambah profil baru anda. Masukkan nama Profil pilihan anda, kemudian pilih **OK** (rujuk Rajah 3(a) & Rajah 3(b)).

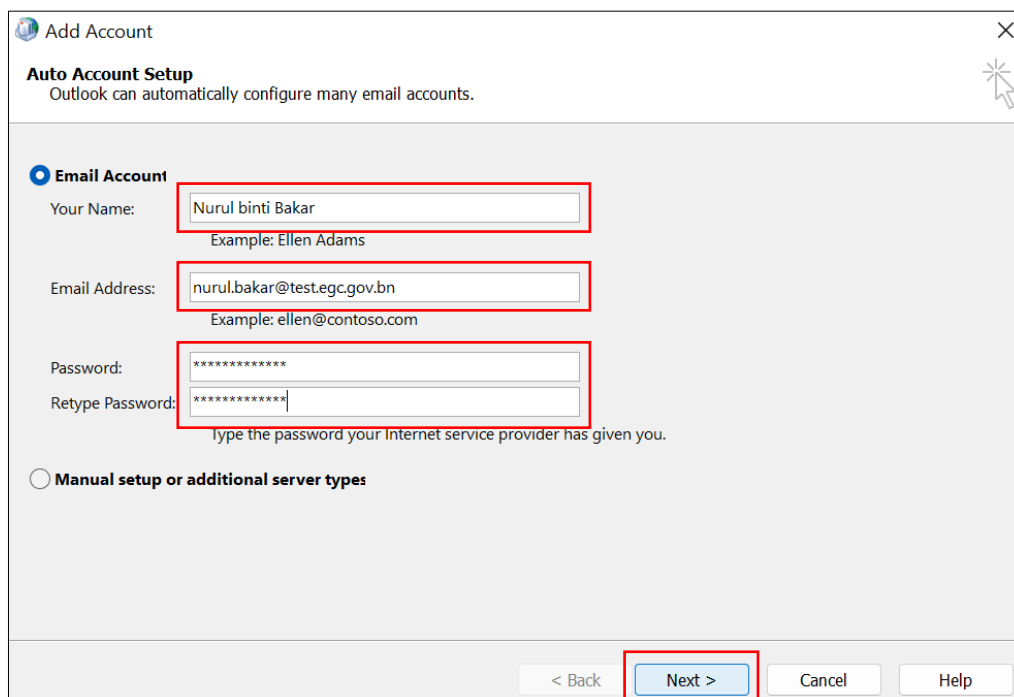


Rajah 3a: Mail window



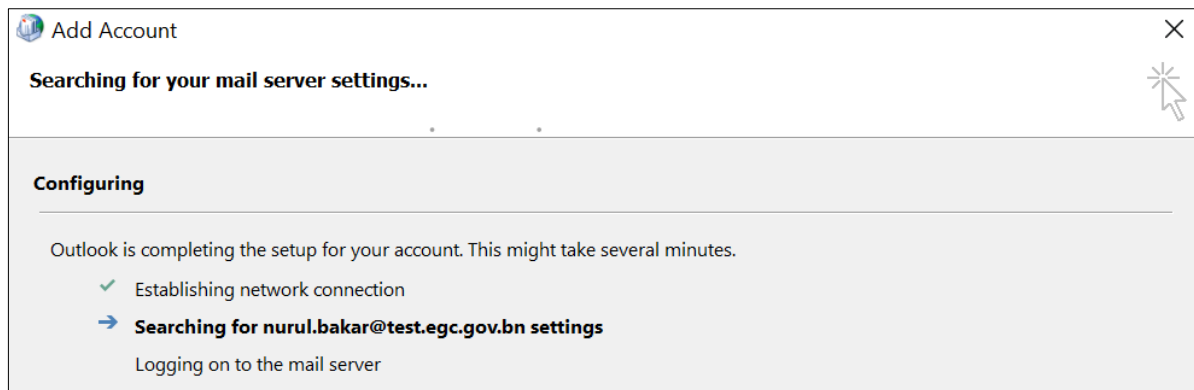
Rajah 3b: New profile window

4. Pada **Add Account window**, masukkan **name**, **email address**, dan **password**. klik **Next** (rujuk Rajah 4).



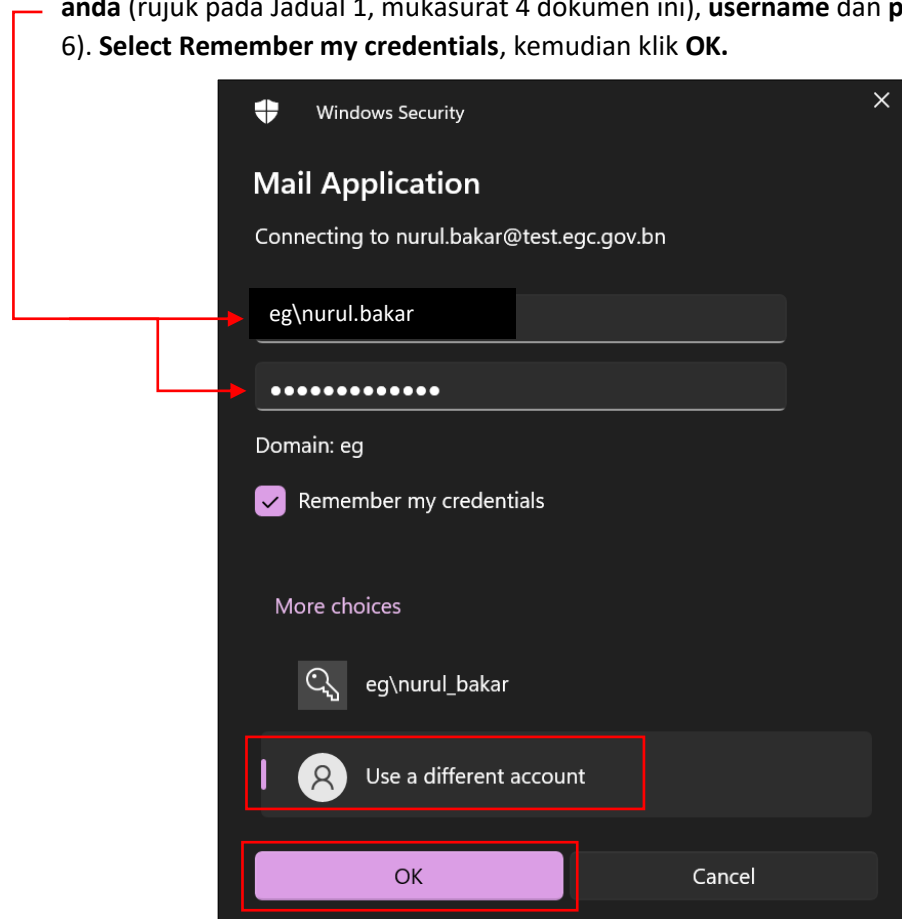
Rajah 4: Add account window

5. Sila berikan sedikit masa untuk **Microsoft Outlook** mengkonfigurasi profil anda (Rajah 5).



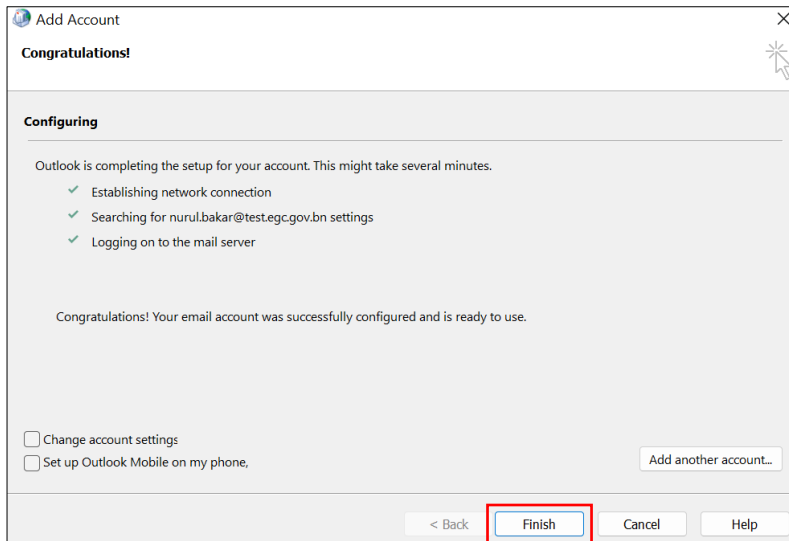
Rajah 5: Configuring profile

6. Pada **Windows Security window pop-up**, Pilih **Use a different account**. Masukkan **domain anda** (rujuk pada Jadual 1, mukasurat 4 dokumen ini), **username** dan **password** (rujuk Rajah 6). **Select Remember my credentials**, kemudian klik **OK**.

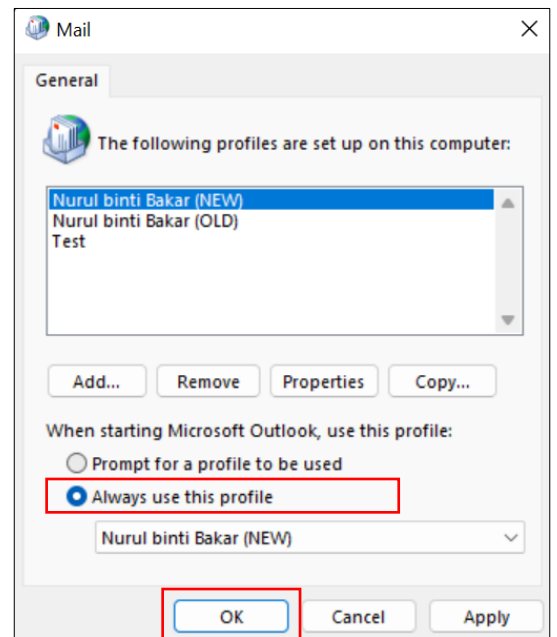


Rajah 6: Enter credentials

7. Klik **Finish** setelah konfigurasi selesai (Rajah 7). Pada **Mail window** dibawah, akan menunjukkan profil baru yang dibuat ( rujuk Rajah 8) ditunjukkan sebagai **Nurul binti Bakar (NEW)**. Pilih **Always use this profile**, pilih profil yang baru dibuat pada senarai dibawah untuk menetakannya kepada **'default'** apabila memulakan **Microsoft Outlook**. Pilih **OK**.



Rajah 7: Configuration completed



Rajah 8: Mail window showing list of profiles

8. Domains (Jadual 1)

Ministry/GLC	Domain
Jabatan Perdana Menteri	PMO\
Kementerian Kewangan dan Ekonomi Brunei Halal (Ghanim International Corporation Sdn Bhd) Brunei Darussalam Central Bank	MOFE\
Kementerian Hal Ehwal Dalam Negeri	MOHA\
Kementerian Pendidikan Universiti Teknologi Brunei (UTB) Universiti Islam Sultan Sharif Ali (UNISSA)	MOE\
Kementerian Sumber-Sumber Utama dan Pelancongan	MPRT\
Kementerian Pembangunan	MOD\
Kementerian Kebudayaan Belia dan Sukan	MCYS\
Kementerian Kesihatan	MOH\
Kementerian Hal Ehwal Ugama Kolej Universiti Perguruan Ugama Seri Begawan (KUPUSB)	MORA\
Kementerian Pengangkutan dan Infokomunikasi Maritime and Port Authority of Brunei Darussalam	MTIC\