



قوسٲ بځسائٲ اٲي ڪر لڃائٲ
E-GOVERNMENT NATIONAL CENTRE
MINISTRY OF TRANSPORT AND INFOCOMMUNICATIONS
BRUNEI DARUSSALAM

Garis Panduan Mengimport Fail Arkib

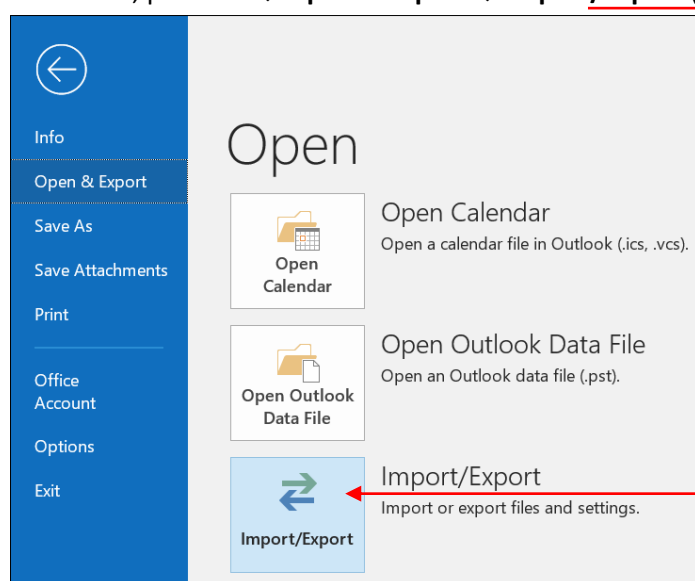
Microsoft Outlook

PENTING: Mengimport fail Arkib akan mengambil masa 1-2 hari untuk selesai memuatnaik dan boleh menjejaskan prestasi Outlook semasa aktiviti memuatnaik. Sebaliknya, adalah disyorkan untuk pengguna **membuka** fail Arkib sahaja.

Untuk membuka fail Arkib dan melihat emel-emel yang lama, sila rujuk **Garis panduan Membuka fail Arkib** di laman sesawang <https://onegov.intra.gov.bn/>

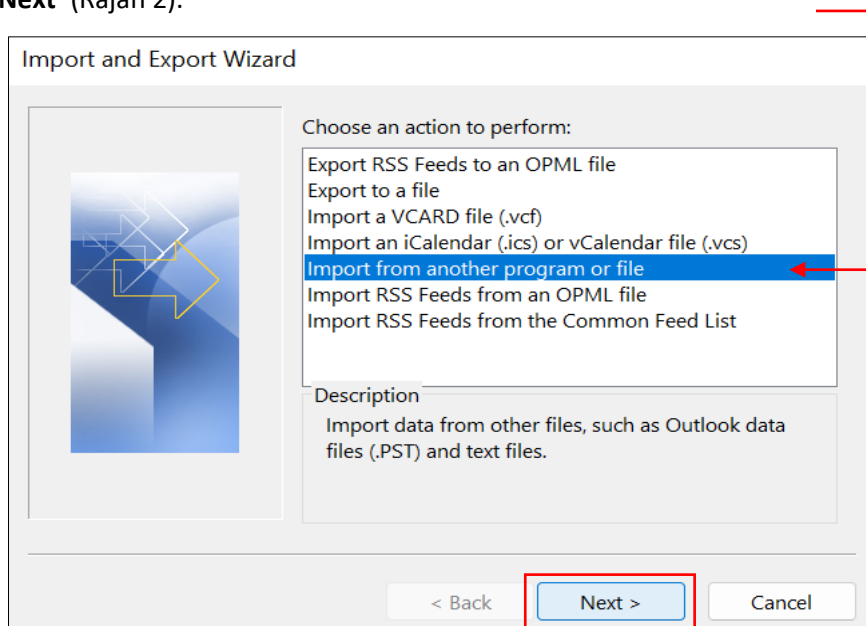
Mengimport fail Arkib ke Microsoft Outlook

1. Buka Microsoft Outlook, pilih **File** → **Open & Export** → **Import/Export** (rujuk Rajah 1).



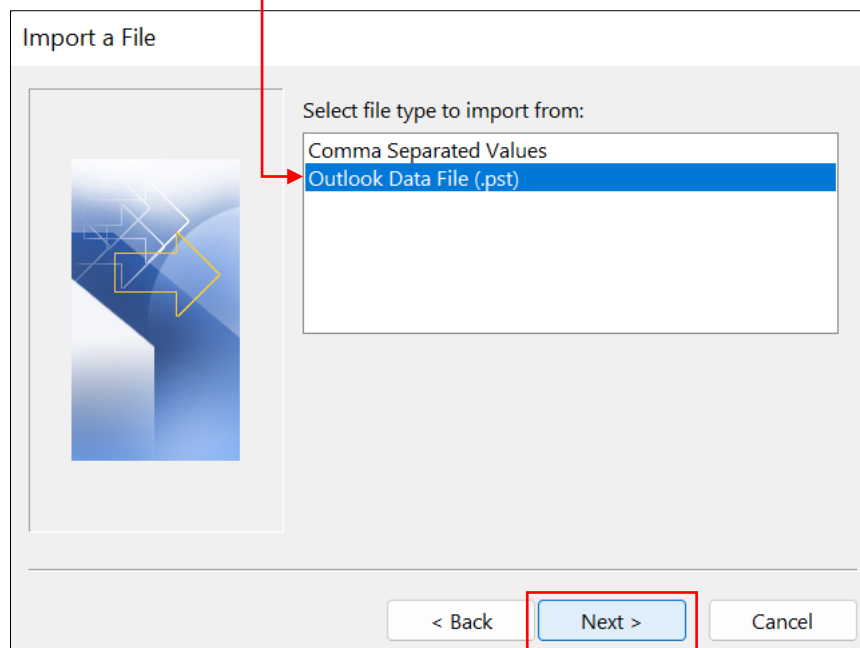
Rajah 1: *Import/Export window*

2. Pada **'Import and Export Wizard'**, pilih **'Import from another program or file'**. Kemudian pilih **'Next'** (Rajah 2).



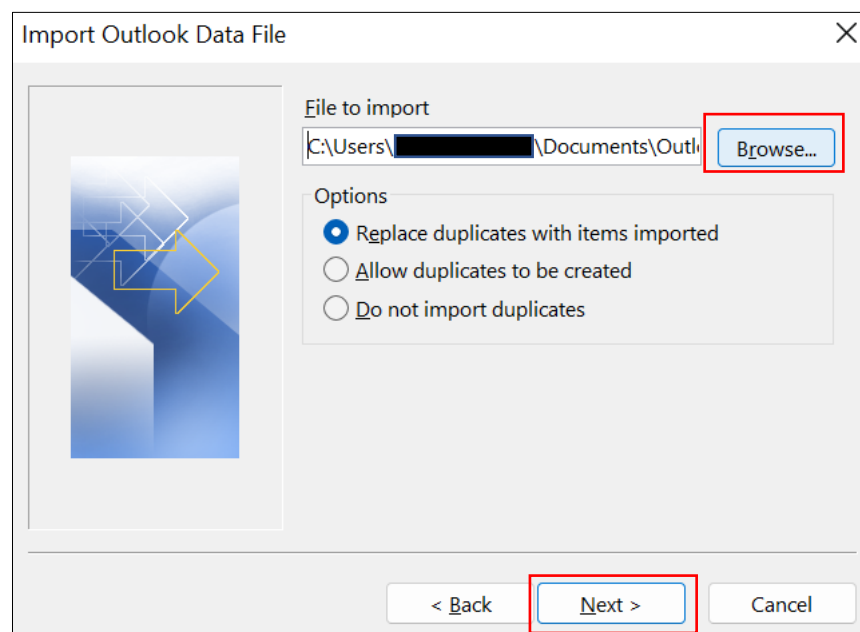
Rajah 2: *Import and Export Wizard*

3. Pada **'Import a File' window**, pilih **Outlook Data File (.pst)** sebagai jenis fail (Rajah 3). Kemudian pilih **'Next'**.



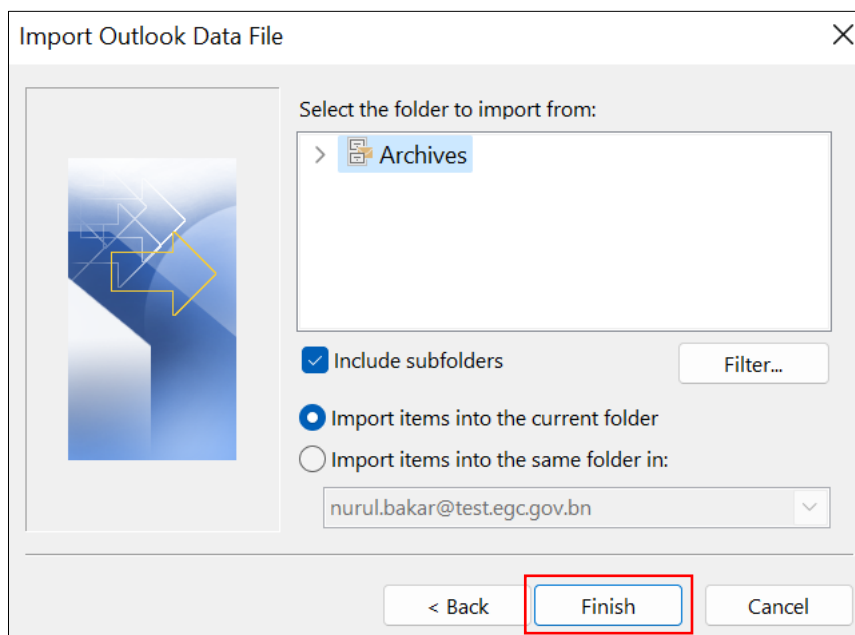
Rajah 3: Select Outlook Data File (.pst)

4. Cari fail **'Outlook Data File' (.pst)** dengan memilih **'Browse'**. Pilih lokasi fail dan klik **'Next'** (Rajah 4).



Rajah 4: Pilih lokasi fail

- Pilih folder ingin diimport, dan pilih **'Include subfolders'** jika anda ingin mengimport semua subfolder di dalam folder utama.
Pilih **'Import items into the current folder'** untuk mengimport semua emel ke dalam satu folder atau;
Pilih **'Import items into the same folder'** untuk mengimport emel mengikut folder yang sama seperti sebelumnya, contoh **'archived Sent Items'** akan diimport ke **'Sent Items'** (Rajah 5). Pilih **'Finish'** untuk mula mengimport.



Rajah 5: *Pilih folder*